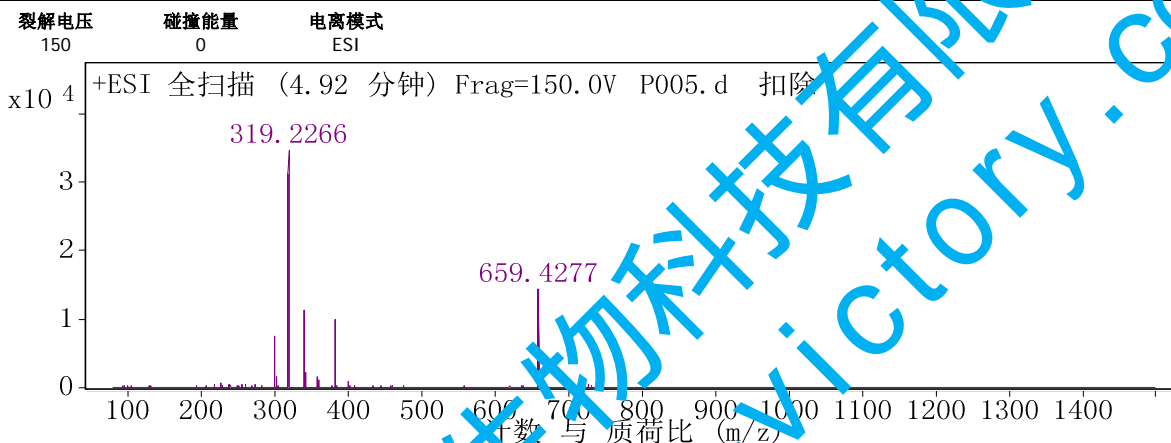


# 定性分析报告

数据文件名称 P005.d 样品名称 RG1  
样品类型 Sample 位置 Vial 2  
仪器名称 Instrument 1 用户名  
采集方法  
IRM 校正状态 成功 DA 方法 Default.m  
注释  
设备类型 TimeOfFlight

## 用户质谱图



## 峰列表

m/z	z	丰度
301.2153		8036.9
319.2266	1	36306.9
320.2297	1	5820.1
341.2085	1	11777.6
342.2119	1	2185.2
382.235	1	10449.9
383.2393	1	2009.3
659.4277	1	15041.1
660.4318	1	201.5

--- 报告结束 ---